



# 3Dsurvey

Luftbildverarbeitungs-Software  
Version 3.0.1

## Bericht

**Projekt:** Deponie\_Kohl\_Münsingen

**Datum der Bildaufnahme:** 2025-03-14

Kameramodell	Auflösung	Brennweite	Sensorgröße	Pixelgröße
DJI M3E	5280 × 3956	12.29mm	Keine Daten	Keine Daten

**Größe des Orthophotos:** 507.84m × 344.44m      **Auflösung in Pixel:** 0.020m



0  200m

# Messdaten

Anzahl der Bilder:	1942	Anzahl der verwendeten Bilder:	1842
Flughöhe:	79.2m	Anzahl der Schlüsselunkte pro Bild / Durchschnitt:	468
Bodenauflösung:	0.0276m	Georeferenzierung:	Ja



# Kamerapositionen

Fehler E	Fehler N	Horizontaler Fehler	Vertikaler Fehler	Gesamtfehler
0.009m	0.017m	0.019m	0.067m	0.070m





# Bodenkontrollpunkte



0 200m

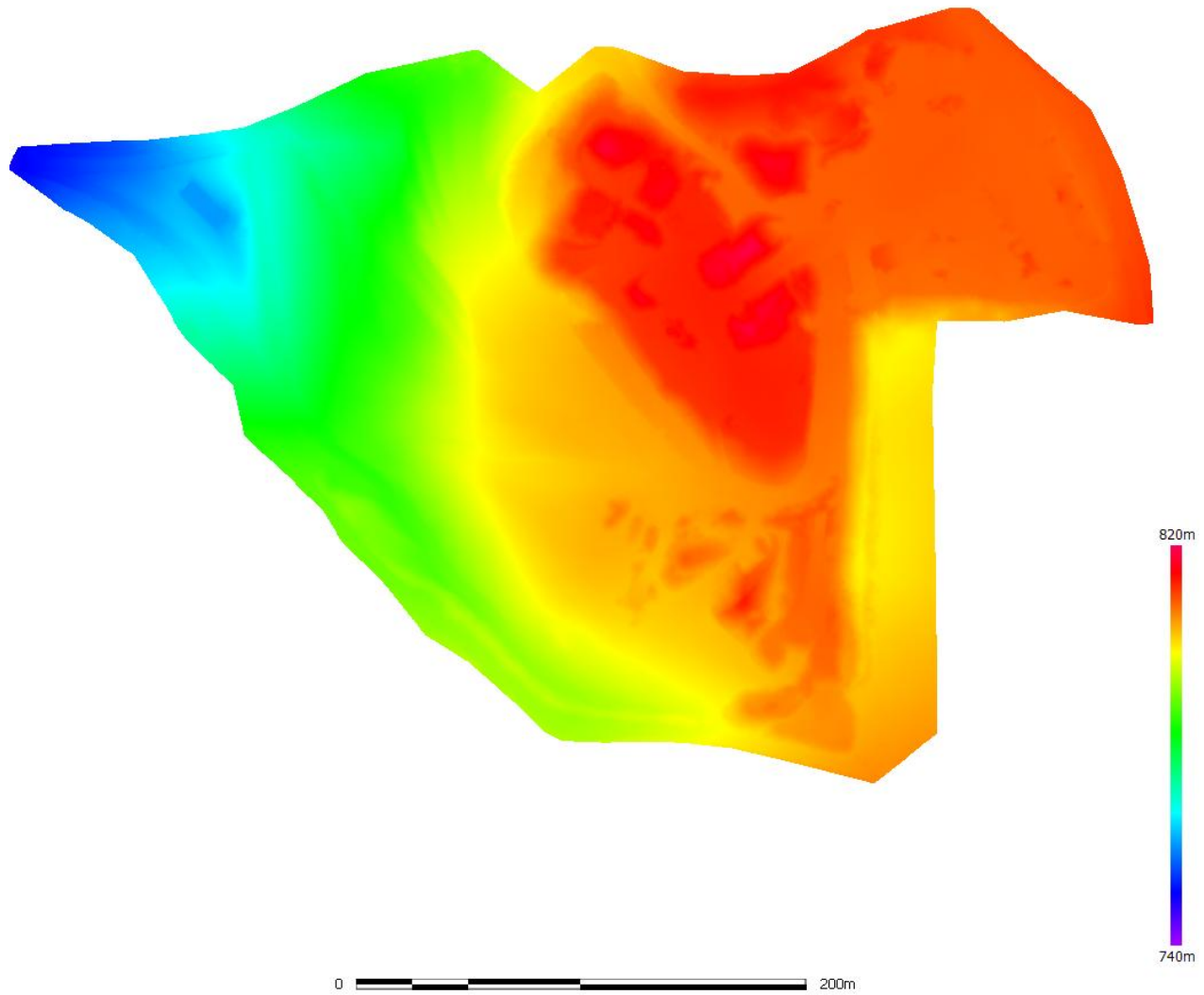
Punkt-ID	Koordinaten			Fehler				Anzahl der Projektionen
	E [m]	N [m]	H [m]	E [m]	N [m]	H [m]	3D [m]	
GCP1	538187.530	5360059.910	812.500	-0.003	0.000	0.015	0.015	56
GCP2	538222.510	5359944.460	812.147	-0.003	0.003	0.006	0.008	64
GCP3	538142.250	5359875.710	801.359	0.001	0.002	0.016	0.016	90
GCP4	538075.410	5359954.310	794.970	0.009	0.002	0.013	0.016	100
GCP5	538082.720	5360058.808	793.009	-0.000	-0.003	0.014	0.014	86
GCP6	538191.870	5360002.110	812.675	-0.005	-0.000	0.017	0.018	72
GCP7	538261.930	5360052.845	808.864	-0.005	-0.005	0.009	0.011	69

# Digitales Höhenmodell

Auflösung/Abstand  
des Gitternetzes: 0.25m

Durchschnittliche  
Punktdichte: 1032.45 Punkte/m<sup>2</sup>

---



# Verarbeitungsparameter

## Statistiken des

### Bündelblockausgleichs

Bilder	1942
verwendete Bilder	1842
Anzahl der Bodenkontrollpunkte	7
3D-Verknüpfungspunkte	863019
RMS-Reprojektionsfehler	1.29575
Max. Reprojektionsfehler	15.3807

### Optimierungsparameter

Parameter	f, ppx, ppy, k1, k2, k3, t1, t2
-----------	---------------------------------

### Dichte Punktwolke

Anzahl der Punkte	108350552
-------------------	-----------

### DSM

Größe der Gitterzellen	0.25m
Anzahl der Dreiecke	3183500

### Orthomosaik

Größe	25392 × 17222
Auflösung in Pixel	0.020m

## Camera Parameters

Camera:	DJI M3E		
Focal length (f):	3726.42px	Radial distortion (k1):	-0.105875
Principal point X (ppx):	2664.91px	Radial distortion (k2):	-0.003265
Principal point Y (ppy):	1945.43px	Radial distortion (k3):	-0.015026
Tangential distortion (t1):	-0.000006	Tangential distortion (t2):	0.000116

## MESSEN+PLANEN

Greiß GmbH

### Ingenieurdienstleistung

Vermessung  
Stadtplanung  
GIS-Dienstleistung  
Gebäudedokumentation



## MESSEN + PLANEN

Greiß GmbH

### Ingenieurdienstleistung

Birkhahnweg 48 • 73230 Kirchheim/Teck  
Telefon (07021)9569580 • Fax 9569588