



# 3Dsurvey

Luftbildverarbeitungs-Software  
Version 4.0.2

## Bericht

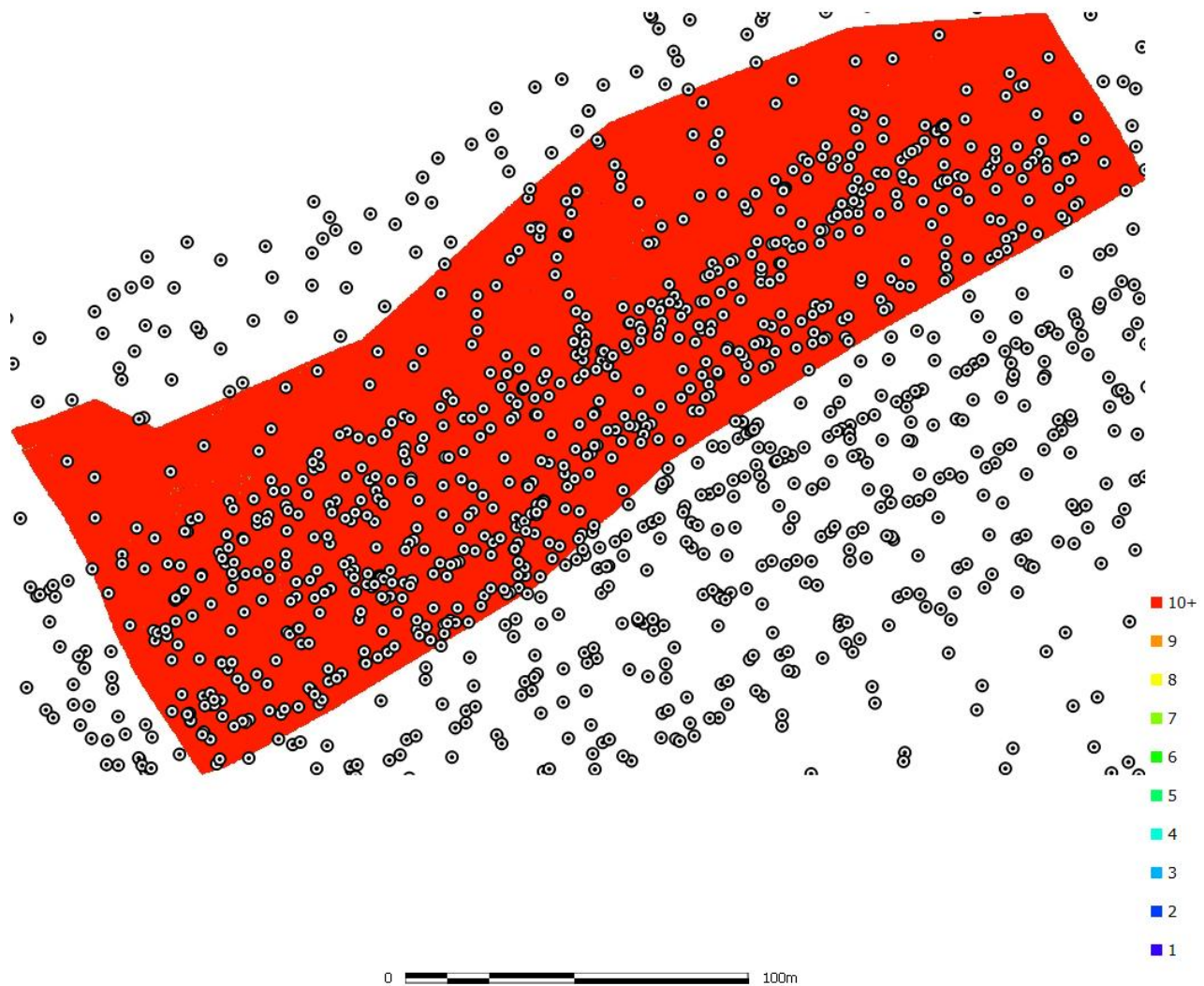
Projekt:	BA5			
Datum der Bildaufnahme:	2025-12-11			
Kameramodell	Auflösung	Brennweite	Sensorgröße	Pixelgröße
DJI M3E	5280 × 3956	12.29mm	Keine Daten	Keine Daten
Größe des Orthophotos:	734.46m × 544.84m	Auflösung in Pixel:	0.020m	



0 200m

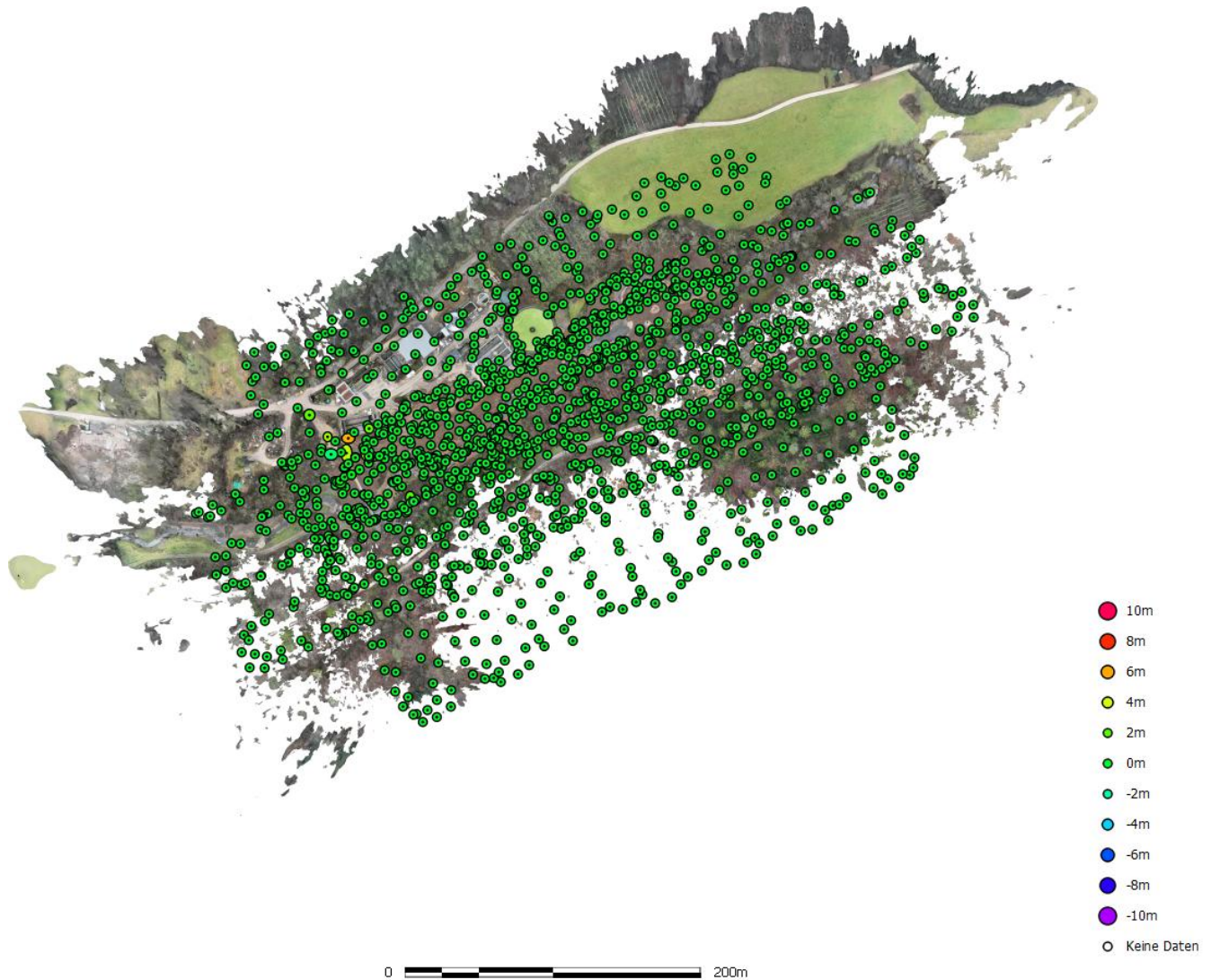
# Messdaten

Anzahl der Bilder:	1804	Anzahl der verwendeten Bilder:	1667
Flughöhe:	19003867.1m	Anzahl der Schlüsselunkte pro Bild / Durchschnitt:	296
Bodenauflösung:	7683.6198m	Georeferenzierung:	Ja



# Kamerapositionen

Fehler E	Fehler N	Horizontaler Fehler	Vertikaler Fehler	Gesamtfehler
0.031m	0.039m	0.050m	0.037m	0.062m





# Bodenkontrollpunkte



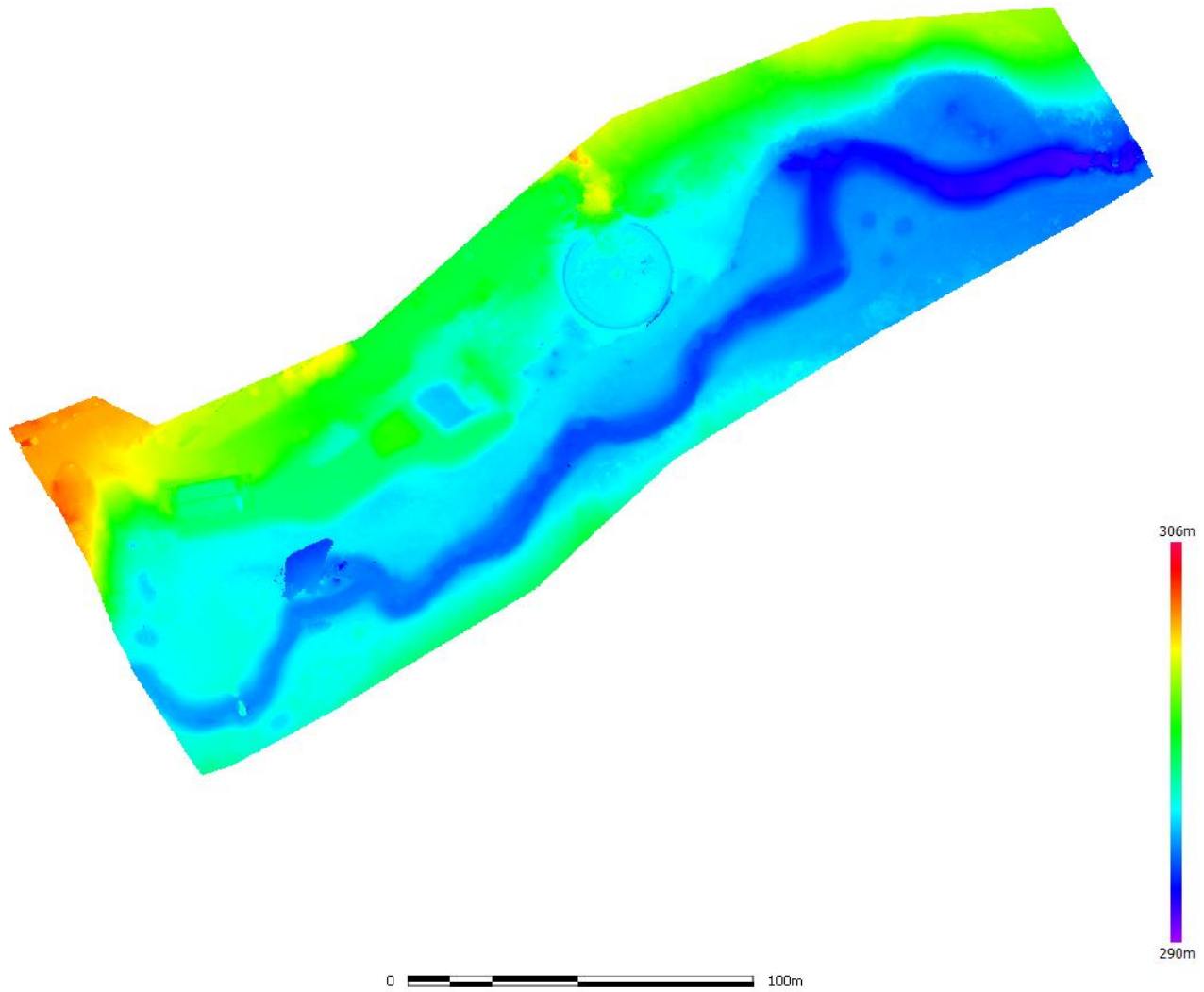
Punkt-ID	Koordinaten			Fehler				Anzahl der Projektionen
	E [m]	N [m]	H [m]	E [m]	N [m]	H [m]	3D [m]	
A1	3522088.790	5393667.030	302.835	0.001	0.001	0.003	0.003	62
A2	3522121.510	5393622.160	295.357	-0.002	-0.001	0.001	0.003	149
A3	3522133.910	5393594.240	295.763	-0.001	0.004	0.001	0.004	91
A4	3522185.870	5393627.100	294.767	0.001	0.000	-0.001	0.001	138
A5	3522262.260	5393682.810	293.945	-0.000	-0.001	-0.004	0.004	125
A6	3522328.020	5393728.430	293.849	-0.001	0.001	0.001	0.002	321

# Digitales Höhenmodell

Auflösung/Abstand  
des Gitternetzes: 0.25m

Durchschnittliche  
Punktdichte: 801.11 Punkte/m<sup>2</sup>

---



# Verarbeitungsparameter

## Statistiken des

### Bündelblockausgleichs

Bilder	1804
verwendete Bilder	1667
Anzahl der Bodenkontrollpunkte	6
3D-Verknüpfungspunkte	494557
RMS-Reprojektionsfehler	3.2459
Max. Reprojektionsfehler	409.744

### Optimierungsparameter

Parameter	f, ppx, ppy, k1, k2, k3, t1, t2
-----------	---------------------------------

### Dichte Punktwolke

Anzahl der Punkte	117859161
-------------------	-----------

### DSM

Größe der Gitterzellen	0.25m
Anzahl der Dreiecke	913138

### Orthomosaik

Größe	36723 × 27242
Auflösung in Pixel	0.020m



## Camera Parameters

Camera:	DJI M3E		
Focal length (f):	3719.62px	Radial distortion (k1):	-0.107479
Principal point X (ppx):	2665.53px	Radial distortion (k2):	0.001385
Principal point Y (ppy):	1948.76px	Radial distortion (k3):	-0.018016
Tangential distortion (t1):	-0.000033	Tangential distortion (t2):	0.000153

## Gefertigt:

Kirchheim unter Teck, den 15.12.2025

